

【生成AI定着編】

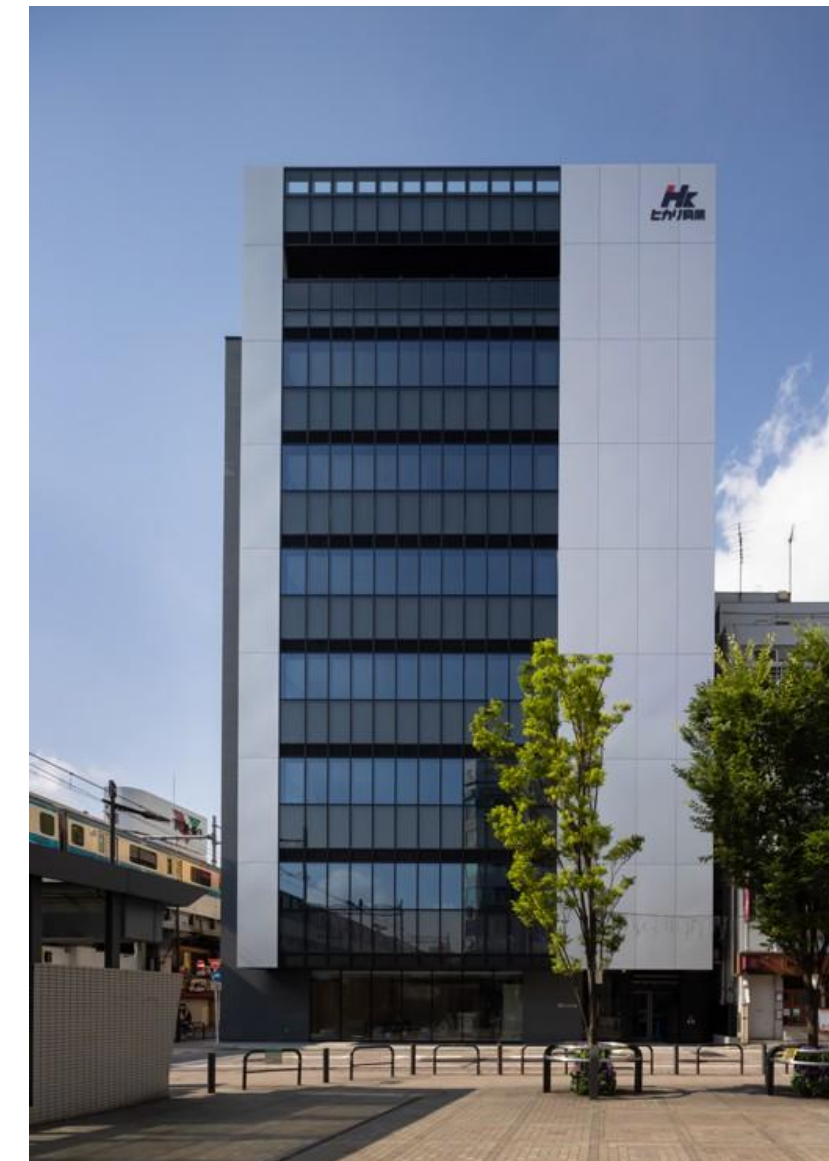
DX化支援研修サービス

DX化で業務効率化と革新を実現し

未来へ大きく進みます

会社概要

● 社名	株式会社ヒカリコーポレーション HIKARI CORPORATION CO., LTD
● 住所	〒110-8517 東京都台東区上野3-21-8
● 設立	昭和41年(1966年)11月7日
● 資本金	払込資本：1,000万円 決算期9月末日(年1回)
● URL	https://www.hikari-corpo.co.jp/



Service Overview

サービス概要

ご提案の概要

PROPOSAL OVERVIEW

第5弾『生成AI定着編』

本コースは、「生成AIを正しく理解し、業務に根付かせ、成果につなげる」ために必要な知識・スキル・思考法を、ストーリー形式の学習体験として習得できるよう設計された研修プログラムです。

単なるツールの使い方にとどまらず、AIをどのように選び、使いこなし、育てていくか情報をどのように整理し、チームで共有し、生産性につなげるか自動化すべき業務をどう見極めるかAIとの協働を通じて、どのように仕事を進化させていくかといった、ビジネス現場で必ず必要となる思考とスキルを総合的に身につけられる構成になっています。

また各章では、生成AIの活用と並行して、映像制作・会議運営・情報設計・業務設計といった仕事の基礎力も自然に伸ばせる内容となっています。AIスキルとビジネス基礎力が同時に育つ設計により、現場で実践しやすく、即効性の高い研修です。

- ChatGPT
- NotebookLM
- DALL-E
- Gemini
- Midjourney
- Adobe Firefly
- Canva
- Claude
- Notion AI
- tl;dv
- HeyGen
- Sora
- Suno
- Mapify
- Napkin AI
- イルシル
- CupCut
- Premiere Pro
- Notta

なぜ今、AI研修なのか

PROPOSAL OVERVIEW

● ChatGPTの登場

この1-2年で生成AIの利便性が圧倒的に向上しました。

● デジタル人材育成

デジタル人材の育成は、今や企業にとって最重要課題です。

● 国の支援

国は500億円規模の予算を投じて、人材育成を支援しています。

利用できる助成金の基本情報

BASIC INFORMATION ON AVAILABLE GRANT

対象の助成金：人材開発支援助成金の事業展開等リスクリング支援コース

- ・助成金を活用することで、研修費用の負担を大幅に軽減
- ・企業がAI人材育成に取り組む絶好のチャンスです

1 助成金の対象

新たな商品サービスの提供や
新分野進出、DX化による業務
効率化が対象

2 年間最大助成率

1事業所あたり1億円

3 助成率

中小企業75%、大企業60%と
高い助成率

4 従業員1人あたりの 経費助成限度額

研修10時間～100時間の場合、
中小企業30万円、大企業20万円

Curriculum

研修カリキュラム

こんな法人様に最適な研修内容です

IDEAL TRAINING FOR THESE ORGANIZATIONS

AIは使っているけど使いこなせているか不安

- 主に複数の生成AIの掛け合せについて学びます。

最近、業務が忙しくて他に手が回らなくなってきた

- AIを使った業務効率化で、時間とリソースを最大化します。

現場で使えるAIスキルを身につけたい

- 実践的なAIスキルを短時間で習得し、即利活用が見込めます。

研修内容 当社の教材が選ばれる理由

WHY CHOOSE US

単に生成AIを学ぶだけで終わらせず、自分の仕事にも活かせる！という実感を持ち帰ることが可能です。

生成AI定着編 主に学び、習得できること

- AI活用とビジネス基礎力が同時に身につく
- 現場に“定着する”AI活用を学べる
- 情報・業務を整理し、生産性を最大化する思考が身につく
- AIを「安全に・賢く・戦略的に」使いこなす力が身につく

本コースを修了することで、受講者は「AIを理解し、活かし、共に成果をつくる人材」へと進化します。
さらに、仕事の進め方、情報整理力、コミュニケーション、自動化設計、思考の構造化といった業務の基礎力も総合的に向上し、部署・チーム全体の生産性向上と、継続的なAI活用文化の定着につながります。

● 理解しやすい内容構成

共感もてるストーリーの採用により、AI活用のイメージが伝わる！
実践で使える！

● 目的に応じて選べるコース

ビジネスの現場で実践的に活用できるスキルを習得するため、
目的に合わせた最適なコースを用意。

● 直感的に操作可能なプラットフォーム（LMS機能付き）

多くの受講者様から直感的で分かりやすいと高く評価されており、
安心して利用できる。



従来の研修課題

LEGACY TRAINING PROBLEMS

一般的な研修には、

- ・途中で飽きてしまいやすい
- ・学んだことが実務に活かしづらい

といった課題がよく見られます。

従来の研修課題

- ・ 内容が硬すぎる
- ・ 内容が難しい
- ・ 活用シーンを想像できない

構成の工夫

CHAPTER STRUCTURE

一般的な研修でよくある「飽きやすい」「活用に結びつきにくい」といった課題を解決するために、受講者が実際の活用イメージを描きやすい工夫を随所に取り入れました。
その結果、楽しみながら自然とスキルの応用力が身につく内容になっています。

1 AIツール紹介

興味喚起

なんとなく便利そう！

2 ストーリー

疑似体験

ストーリーで疑似体験

3 登録方法 機能の利用方法

実体験

自身で試してみる

4 活用方法

発見・想像

こんな使い方もできるのか

分かり易いAI活用シーン

A STORY OF SOLVING PROBLEMS THROUGH THE POWER OF AI

学ぶだけでなく「自分の仕事に活かせる！」を実感できるストーリー

そして、生成AIをどう使えば業務に役立ち、さらに組織に定着させられるのか—その道筋を一緒に考えていきます

定着においては“モニタリング”、つまり経過観察も大事だと思うんです

難しい理屈だけでなく、すぐに試せるヒントもたくさん紹介していきますからね！



各章で学べるAIと活用方法

AI LEARNED IN EACH CHAPTER

- 全6章構成
- 標準学習時間：約12時間20分
全動画 120日間見放題

第1章

【章の目的】

- ・最新の生成AIを活用した映像制作の基本を学ぶ。

【学べる事】

- ・映像（動画・画像）を活用し業務にどのように活かせるか複数の事例とともに身につけられます。

第2章

【章の目的】

- ・議事録系生成AIを正しく理解し、効果的に活用するための基本を学ぶ。

【学べる事】

- ・議事録を作る目的含め、Nottaなどのツールを活用した効率化、AIの効果を最大化する方法を身につけられます。

第3章

【章の目的】

- ・チームの生産性を「Notion」を活用して最大化するための情報活用方法を学ぶ。

【学べる事】

- ・Notionを活用した情報をまとめてつなげる方法を理解し、チームの生産性を高める情報管理術を身につけられます。

第4章

【章の目的】

- ・ChatGPTの実業務への定着方法とその業務設計方法を学ぶ。

【学べる事】

- ・ChatGPT×業務の自動化（マクロ）を通じて、基本的な業務設計を、併せて自動化に伴うリスク管理を身につけられます。

第5章

【章の目的】

- ・ChatGPTの仕組みと特性を理解し、思考を拡張するパートナーとして活用する方法を学ぶ。

【学べる事】

- ・ChatGPTを正しく使いこなし、仕事を加速させる相棒へ育てるための考え方と活用スキルを身につけられます。

第6章

【章の目的】

- ・NotebookLMを、自分だけのノートとして活用できるよう、セキュリティ面の説明をしっかりと加え、安心して活用する方法を学ぶ。

【学べる事】

- ・NotebookLMの活用事例と、登録する資料によって回答がどう変わるかを理解し、将来的な活用イメージまで掴めます。

プラットフォーム画面



PLATFORM PREVIEW SCREEN

LMS機能付きプラットフォームについて

ABOUT LMS PLATFORM

1

直観的に分かりやすいデザイン

お客様からも「直観的に分かりやすい」という評価を多数いただいています。

2

結果の管理

受講者ごとの学習進捗はもちろん視聴日時の記録をCSVデータで出力が可能です。

3

飛ばし見防止機能付き

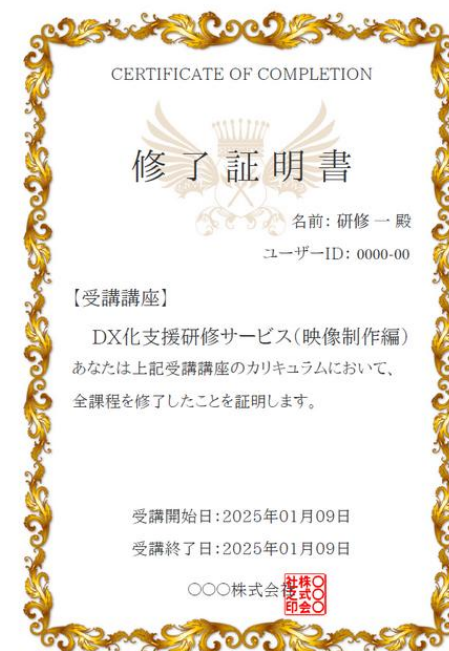
受講者にしっかり学んで頂くため初回のみ飛ばし見防止が作動する設計です。

4

受講完了後の修了証明書発行機能付き

受講を完了した証として修了証明書が発行されます。

プラットフォームイメージ



修了証イメージ

Course fees

サービス利用料

受講料金・サービス料金

SERVICE PRICING

33万円 / 人（税別）

AIの利活用に特化した研修をパッケージ化し、LMS機能(学習管理システム)を有した、eラーニング動画形式です。

動画視聴後は日常業務にAIを取り入れて取り組む事が容易となり、貴社の業務効率化を強力にバックアップします。

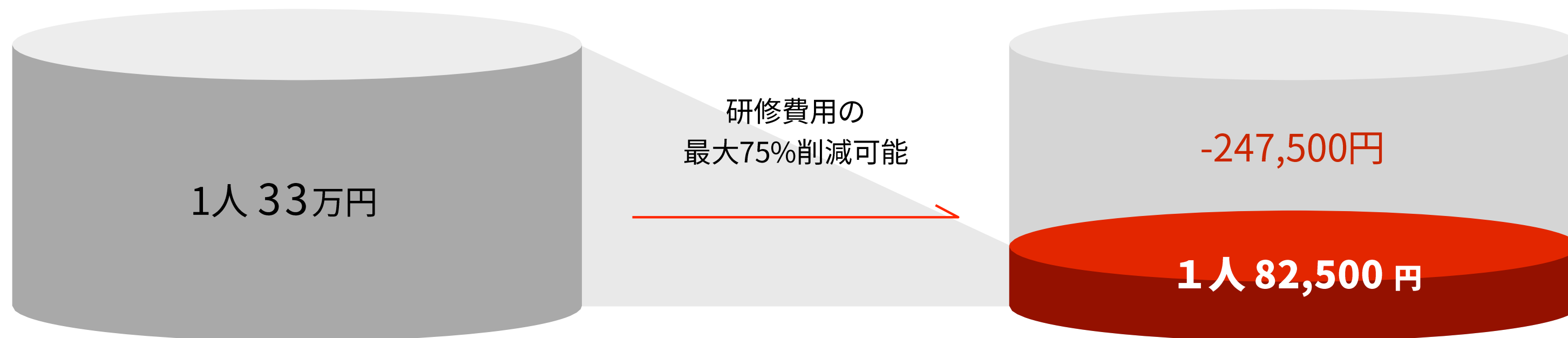
- 全6章構成
- 標準学習時間：約12時間20分
全動画 120日間見放題



厚生労働省の「人材開発支援助成金事業展開等 リスクリング支援コース」の申請が可能です

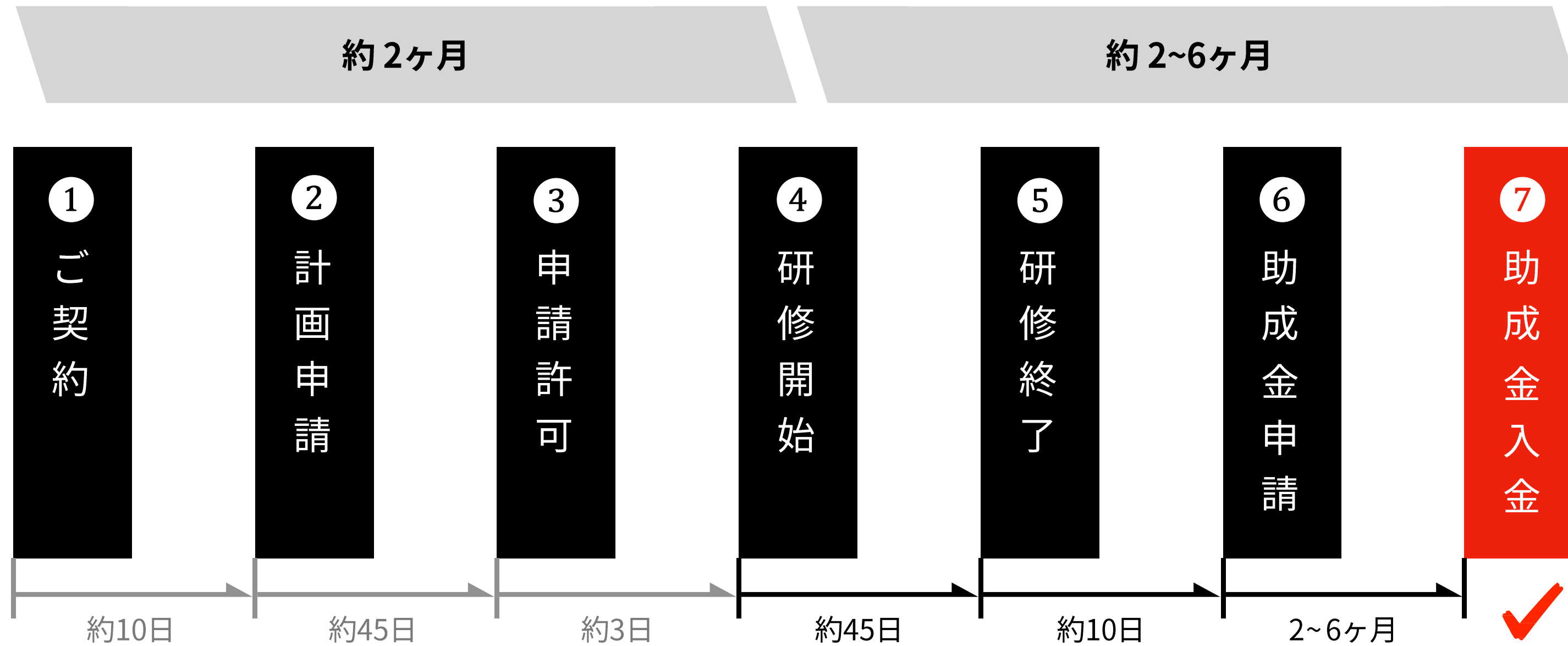
研修費用の最大75%が助成金として支給されるため、実質的な費用負担が大幅に軽減されます。

※ 助成金を利用しない場合は、33万円/人(税別)



※大企業は最大60%の助成となります。 (-198,000円)

ご契約から助成金入金までの流れ



ご清聴いただき
ありがとうございました

貴社のDX化推進に貢献できれば幸いです。