

【AI活用実践編】

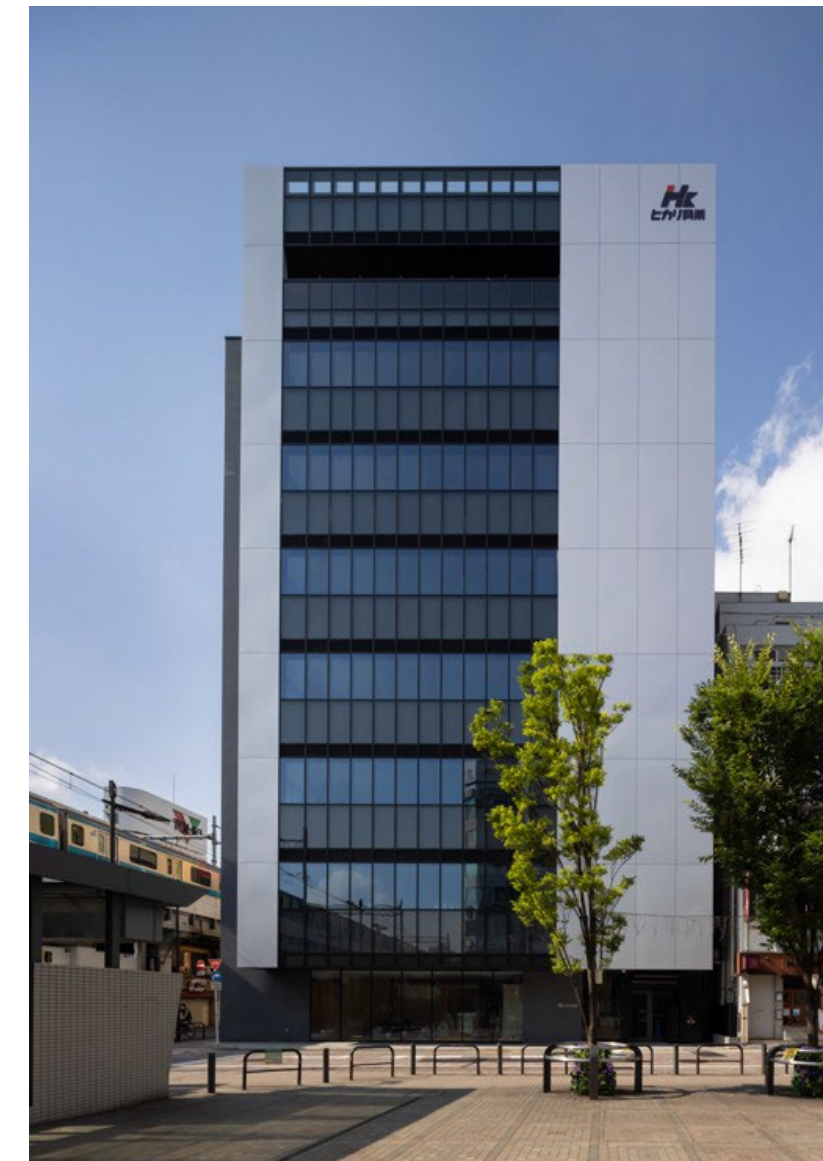
# DX化支援研修サービス

DX化で業務効率化と革新を実現し

未来へ大きく進みます

# 会社概要

- 社名 株式会社ヒカリコーポレーション  
HIKARI CORPORATION CO., LTD
- 住所 〒110-8517 東京都台東区上野3-21-8
- 設立 昭和41年(1966年)11月7日
- 資本金 払込資本：1,000万円  
決算期9月末日(年1回)
- URL <https://www.hikari-corpo.co.jp/>



# Service Overview

サービス概要

# ご提案の概要

## PROPOSAL OVERVIEW

本研修プログラム【AI活用実践編】は企業のDX推進を支援することを目的に、生成AIツールを活用した実践的な課題解決スキルを習得するカリキュラムです。

受講者は、生成AIの活用法とその組み合わせによる解決アプローチを体系的に学び、業務効率の向上、新たなアイデアの創出、革新的なビジネスモデルの提案を可能にします。

人材育成はDXの鍵を握る要素であり、本プログラムで得られる実践力は、企業の競争力と価値の向上に大きく貢献します。

- Perplexity
- ChatGPT
- Mapify
- Notion
- tl;dv
- Napkin
- Writesonic
- Gamma
- イルシル
- Genspark
- Canva
- ImageFX

# なぜ今、AI研修なのか

## PROPOSAL OVERVIEW

### ● ChatGPTの登場

この1年で生成AIの利便性が圧倒的に向上しました。

### ● デジタル人材育成

デジタル人材の育成は、今や企業にとって最重要課題です。

### ● 国の支援

国は500億円規模の予算を投じて、人材育成を支援しています。

# 利用できる助成金の基本情報

## BASIC INFORMATION ON AVAILABLE GRANT

対象の助成金：人材開発支援助成金の事業展開等リスキリング支援コース

- ・助成金を活用することで、研修費用の負担を大幅に軽減
- ・企業がAI人材育成に取り組む絶好のチャンスです

### 1 助成金の対象

新たな商品サービスの提供や  
新分野進出、DX化による業務  
効率化が対象

### 2 年間最大助成率

1事業所あたり1億円

### 3 助成率

中小企業75%、大企業60%と  
高い助成率

### 4 従業員1人あたりの 経費助成限度額

研修10時間～100時間の場合、  
中小企業30万円、大企業20万円

# Curriculum

研修カリキュラム

# AI活用実践編

## PRACTICAL APPLICATIONS OF AI

### 主に学び、習得できること

- 分析・戦略案のアイデア出し
- 市場調査・各種資料制作
- 議事録自動化から情報共有

### ● ストーリーで学ぶからわかりやすい、すぐ使える12のAI

12種のAIについてストーリー形式で学べます。  
利用シーンを学べるから即実践に最適。

### ● ストーリー概略

販売に苦しむ文房具店を舞台に、AIを活用することで危機を脱し、業績拡大中に生まれる課題を解決していく分かり易いストーリー。

### ● AIの理解が、アイデアと課題解決の武器になる

受講者は、生成AIの可能性について幅広く理解できるようになり、その結果として新しいアイデアを思いついたり、ビジネスの工夫を考え、今ある課題を解決するためのヒントを得られるようになります。



## こんな法人様に最適な研修内容です

### IDEAL TRAINING FOR THESE ORGANIZATIONS

**AIは使っているけど使いこなせているか不安**

- 主に複数の生成AIの掛け合せについて学びます。

**最近、業務が忙しくて他に手が回らなくなってきた**

- AIを使った業務効率化で、時間とリソースを最大化します。

**現場で使えるAIスキルを身につけたい**

- 実践的なAIスキルを短時間で習得し、即利活用が見込めます。

# 従来の研修課題

## LEGACY TRAINING PROBLEMS

一般的な研修には、

- ・途中で飽きてしまいやすい
- ・学んだことが実務に活かしづらい

といった課題がよく見られます。

### 従来の研修課題

- ・内容が硬すぎる
- ・内容が難しい
- ・活用シーンを想像できない

# 構成の工夫

## CHAPTER STRUCTURE

受講者が実際の活用イメージを描きやすい工夫を随所に取り入れました。  
その結果、楽しみながら自然とスキルの応用力が身につく内容になっています。

### 1 AIツール紹介

興味喚起

なんとなく便利そう！

### 2 ストーリー

疑似体験

ストーリーで疑似体験

### 3 登録方法 機能の利用方法

実体験

自身で試してみる

### 4 活用方法

イメージ・発見

こんな使い方もできるのか

# 分かり易いAI活用シーン

## A STORY OF SOLVING PROBLEMS THROUGH THE POWER OF AI

個性的なキャラクター達が課題に直面し、AIを活用して課題解決をしていくストーリー。

新商品が好調で文具堂は活気づくが、業務が忙しくなり徐々に社員たちが疲弊・・・その状況を受けて、IT部門は生成AIツールを活用した業務効率化に乗り出しました。

これが本当に使えるツールなら、定時上がりも夢じゃないわよ。



こうしてAIを取り入れる前の文具堂と今では、まるで別の会社のようです。

経営状況が厳しかった文具堂も、生成AIとコンテンツの力でなんとか状況を立て直し、次は誰が、どんな課題に直面していくのかをみていきましょう。

# 実際の視聴画面

## PLATFORM PREVIEW SCREEN



# 各章で学べるAIと活用方法

## AI LEARNED IN EACH CHAPTER

### 第1章

ChatGPT…分析、戦略案のアイデア出し  
Writesonic…テキスト作成  
Canva…広告ビジュアル制作

### 第2章

Genspark…市場調査パート  
Mapify…マインドマップ自動生成（アイデア創出）  
Napkin AI…調査内容から図解生成  
ChatGPT/Canvas…Napkin AIと組み合わせ企画書を作る

### 第3章

tl;dv…議事録業務などの効率化  
Notion AI…ドキュメント作成サービス（Notion x テキスト自動生成）  
ChatGPT/GPTs…自社独自の情報を学んだAI上司

### 第4章

イルシル、Gamma…営業資料の自動作成  
NoLang…新商品のプロモーション動画  
ImageFX…画像作成

標準学習時間：約10.5時間  
収録カリキュラム：動画76本  
全動画 120日間見放題

# LMS機能付きプラットフォームについて

## ABOUT LMS PLATFORM

1

### 直観的に分かりやすい デザイン

お客様からも「直観的に分かりやすい」という評価を多数いただいています。安心してご利用いただけます。

2

### 結果の管理

受講者ごとの学習進捗はもちろん、視聴日時の記録をCSVデータで出力が可能です。

3

### 飛ばし見防止機能付き

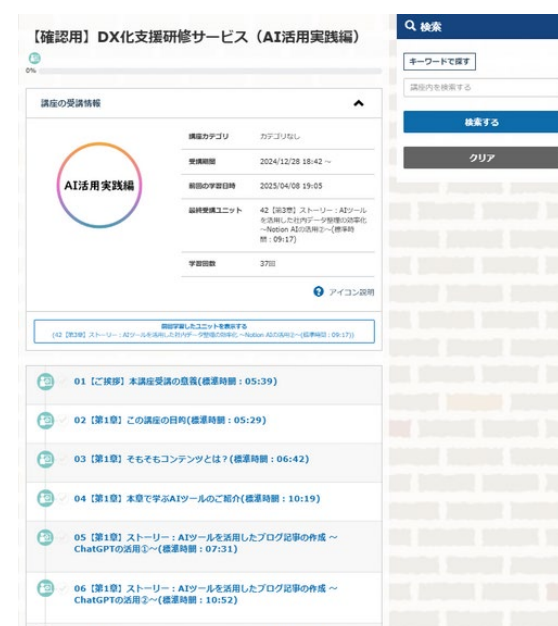
受講者にしっかり学んで頂くため、初回のみ飛ばし見防止が作動する設計です。

4

### 受講完了後の修了証明書 発行機能付き

受講を完了した証として、修了証明書が発行されます。

プラットフォームイメージ



修了証イメージ

# Course fees

サービス利用料



# 受講料金・サービス料金

## SERVICE PRICING

33万円 / 人 (税別)

AIの利活用に特化した研修をパッケージ化し、LMS機能(学習管理システム)を有した、eラーニング動画形式です。

動画視聴後は日常業務にAIを取り入れて取り組む事が容易となり、貴社の業務効率化を強力にバックアップします。

全5章構成

標準学習時間：約10.5時間

収録カリキュラム：動画76本

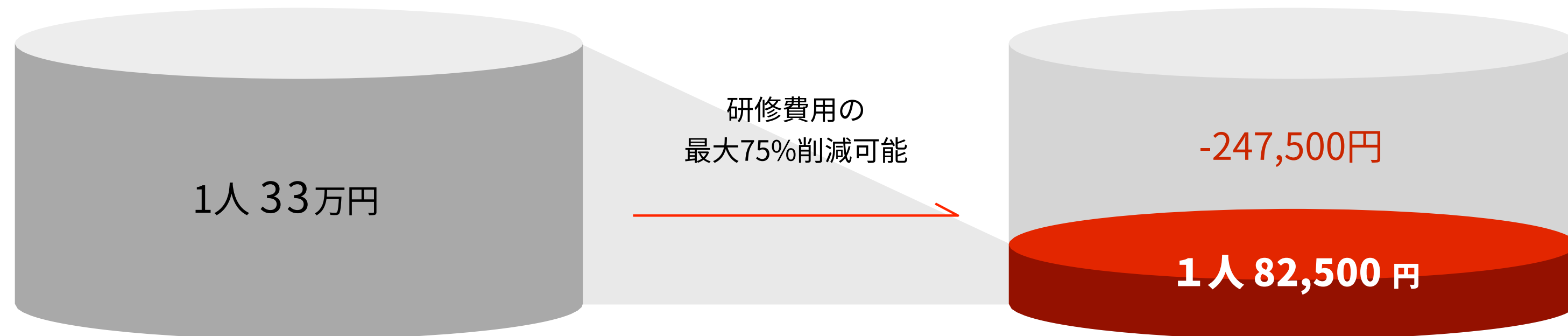
全動画 120日間見放題



# 厚生労働省の「人材開発支援助成金事業展開等 リスクリング支援コース」の申請が可能です

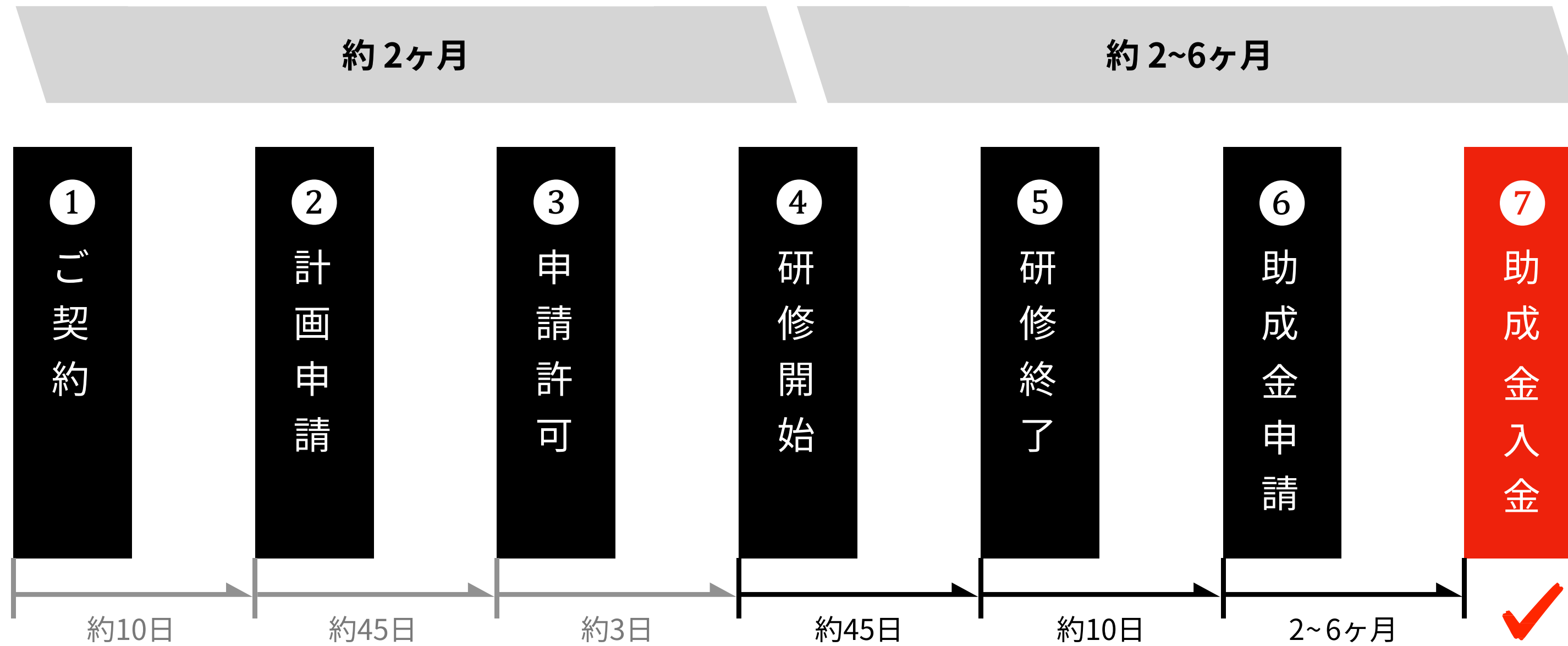
研修費用の最大75%が助成金として支給されるため、実質的な費用負担が大幅に軽減されます。

※ 助成金を利用しない場合は、33万円/人(税別)



※大企業は最大60%の助成となります。 (-198,000円)

# ご契約から助成金入金までの流れ



**ご清聴いただき  
ありがとうございました**

貴社のDX化推進に貢献できれば幸いです。